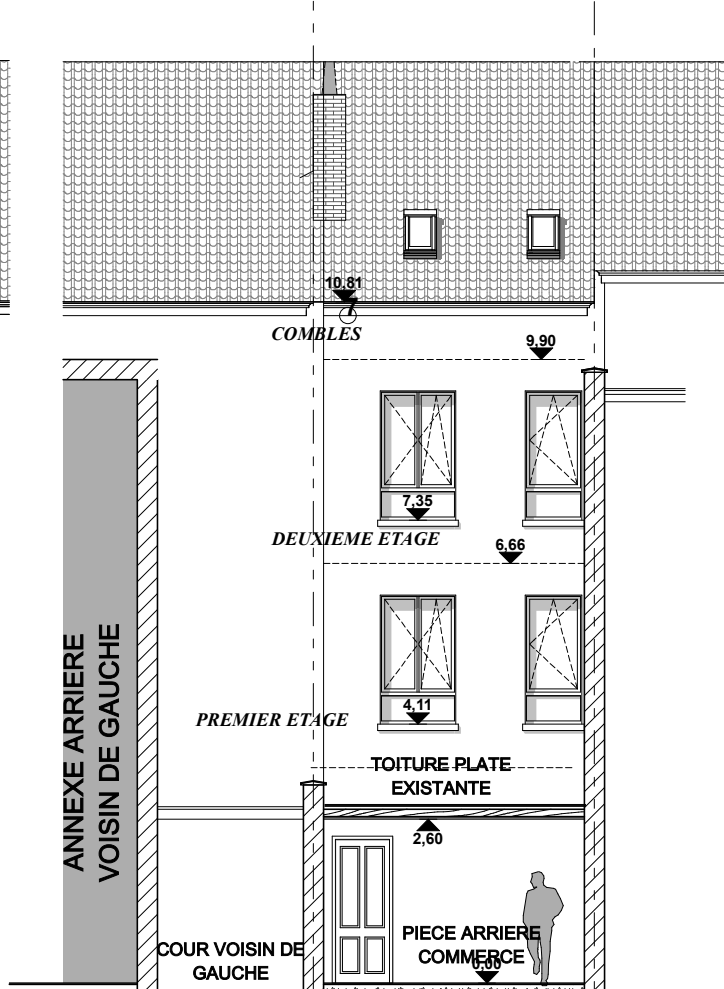


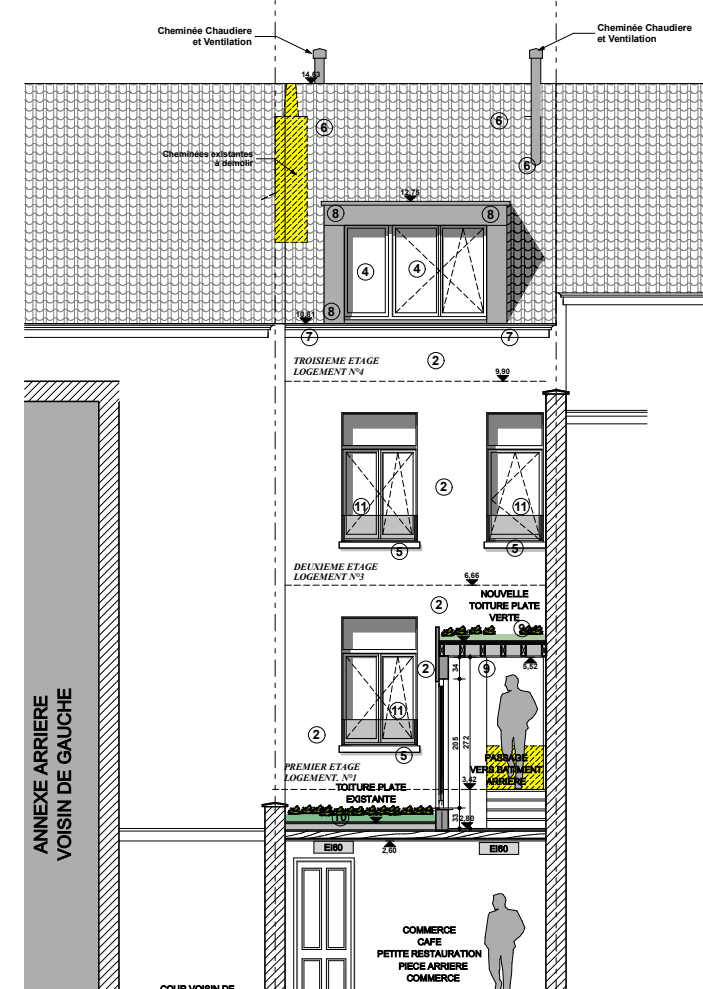
FACADE AVANT -RUE SAINT DENIS -
Situation de Fait



FACADE ARRIERE
Situation de Fait



FACADE AVANT -RUE SAINT DENIS -
Situation Projetée



FACADE ARRIERE
Situation Projetée

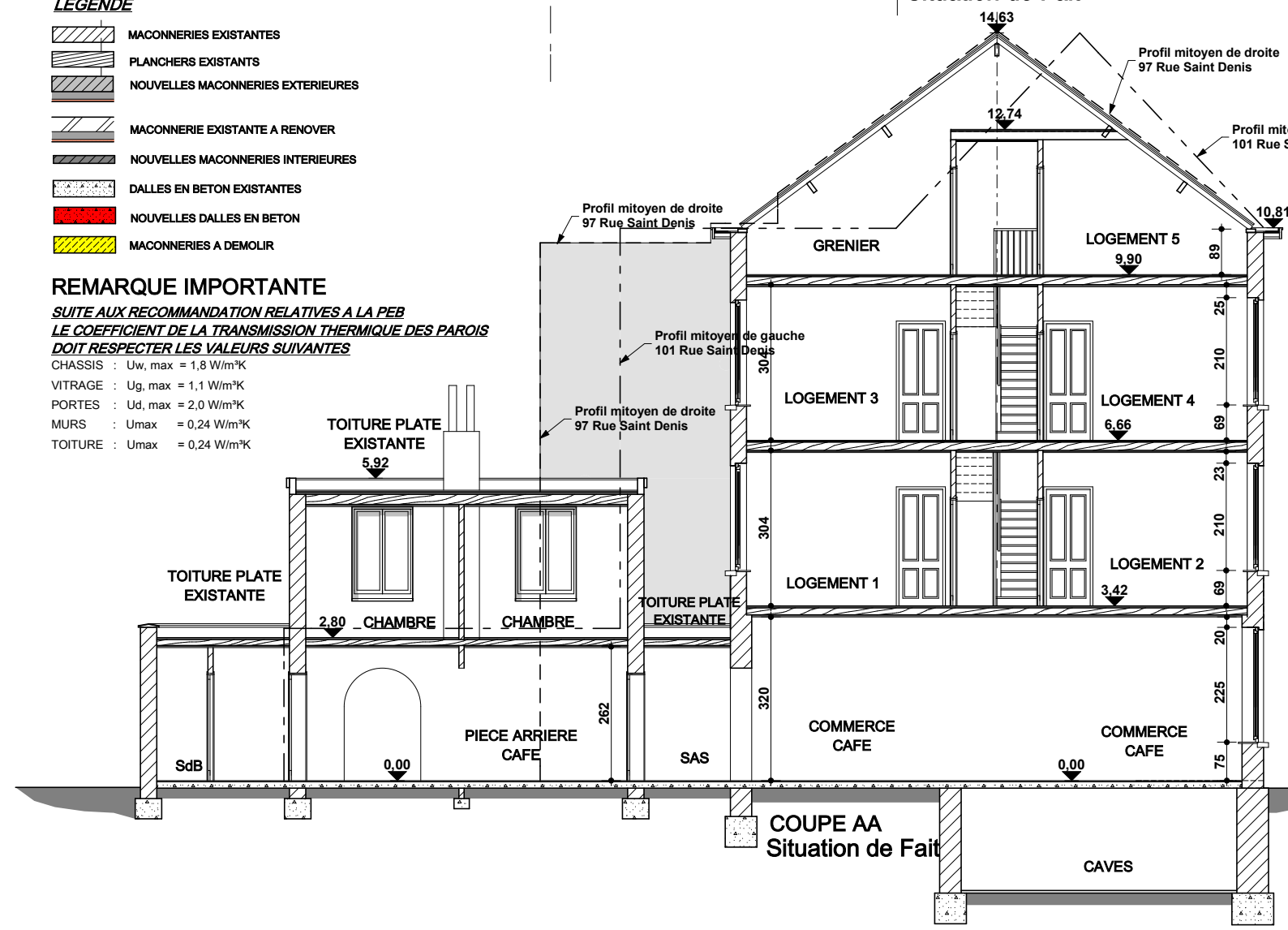
LEGENDE

- MAÇONNERIES EXISTANTES
- PLANCHERS EXISTANTS
- NOUVELLES MAÇONNERIES EXTERIEURES
- MAÇONNERIE EXISTANTE A RENOVER
- NOUVELLES MAÇONNERIES INTERIEURES
- DALLES EN BETON EXISTANTES
- NOUVELLES DALLES EN BETON
- MAÇONNERIES A DEMOLIR

REMARQUE IMPORTANTE

SUITE AUX RECOMMANDATION RELATIVES A LA PEB
LE COEFFICIENT DE LA TRANSMISSION THERMIQUE DES PAROIS
DOIT RESPECTER LES VALEURS SUIVANTES

CHASSIS : $U_w, \max = 1,8 \text{ W/m}^2\text{K}$
VITRAGE : $U_g, \max = 1,1 \text{ W/m}^2\text{K}$
PORTES : $U_d, \max = 2,0 \text{ W/m}^2\text{K}$
MURS : $U_{\max} = 0,24 \text{ W/m}^2\text{K}$
TOITURE : $U_{\max} = 0,24 \text{ W/m}^2\text{K}$



- LEGENDE**
- FACADE AVANT EXISTANTE A RENOVER
Briques de parement ton rouge + pierres a nettoyer et reparer
 - FACADE ARRIERE EXISTANTE A RENOVER
Cimentage extérieur + peinture ton beige clair
Nouvelle isolation = polystyrene XPS 0,04 W/mK
Mur existant en maçonnerie
 - CHASSIS DE FENETRES ET PORTE EXISTANTES EN PVC TON BLANC + DOUBLE VITRAGE CLAIR
NOUVEAUX CHASSIS DE FENETRE ET PORTES D'ENTREES EN BOIS CONFORME AU
DESSIN D'ORIGINE TON NATUREL + DOUBLE VITRAGE CLAIR A PLACER LORS DU
PROCHAIN REMPLACEMENT DES CHASSIS ET PORTES
 - NOUVEAUX CHASSIS DE FENETRES EN BOIS TON NATUREL + DOUBLE VITRAGE
CLAIR
 - SEUIL EN BETON ET SOUS BASSEMENT EN PIERRE BLEUE A
NETTOYER ET REPARER
 - TOITURE INCLINEE EXISTANTE COUVERTURE EN TUILE TON ROUGE
A RENOVER ET ISOLER
Tuiles + lattes à tuiles
Isolation thermique = Recticell insulation 0,024 W/mK
Chevrons
Plagues gypsores + finition intérieure
 - CORNICHE EN BOIS EXISTANTE ET ELEMENTS EN BOIS A RENOVER ET
PEINDRE TON BLEU EXISTANT
 - NOUVELLE LUCARNE
Bardage extérieur en bois + peinture ton gris
Structure en bois
Isolation thermique = Recticell insulation 0,024 W/mK
Plagues gypsores + finition intérieure
 - NOUVELLE TOITURE PLATE
Couche végétale
étanchéité multicouche
Isolation thermique = Recticell insulation 0,024 W/mK
Structure de la toiture en bois
Plagues gypsores + finition intérieure
 - TOITURE PLATE EXISTANTE A RENOVER
Couche végétale
étanchéité multicouche
Isolation thermique = Recticell insulation 0,024 W/mK
Structure de la toiture en bois
Plagues gypsores + finition intérieure
 - GARDE CORPS EN VERRE SÉCURISÉ ET TRANSPARENT
Vitrage
Café

